



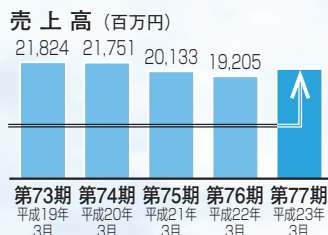


売上高

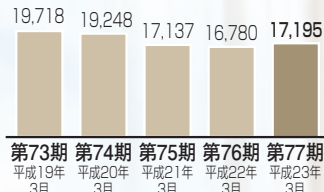
20,361 百万円

前年同期比

6.0% 増



総資産 (百万円)



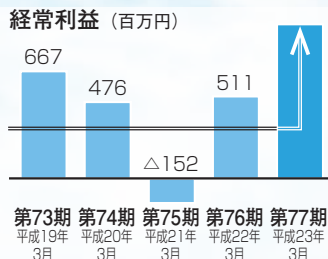
人と環境に優しい製品や高機能製品の開発および拡販による売上高の確保に努めたことにより、売上高は前年同期と比べ6.0%増加いたしました。

経常利益

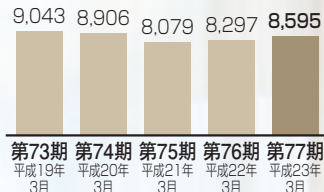
959 百万円

前年同期比

87.6% 増



純資産 (百万円)



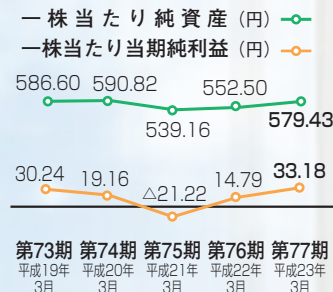
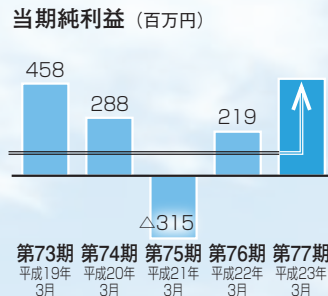
高機能製品の売上増加、業務の効率化およびコスト削減に努めたことに加え、連結子会社の生産が順調に推移し業績が好転したこともあり、経常利益は前年同期と比べ87.6%増加いたしました。

当期純利益

485 百万円

前年同期比

121.3% 増



本社移転計画に伴う特別損失を計上いたしました。485百万円(前年同期比121.3%増)となりました。

株主の皆様へ

セメダインは、

**“人を大切にし、より良い製品をより多くの
人々に提供することにより社会に貢献する”**

1923年の創業以来変わることのない

この企業理念に基づき

活動を続けております。

株主の皆様におかれましては、平素は格別のご支援を賜り、心より厚く御礼申し上げます。

本年3月の東日本大震災により、被災されました皆様には心よりお見舞い申し上げます。

当社第77期（平成22年4月1日から平成23年3月31日まで）の営業の状況と決算につきましてご報告申し上げます。

利益配当につきましては、1株当たり4円とさせていただきますので、既にお支払しております中間配当金4円とあわせまして当期の年間配当金は、8円となります。

株主の皆様におかれましては、今後とも一層のご支援、ご鞭撻を賜りますようお願い申し上げます。

平成23年6月
代表取締役社長 荒井 進





増収・増益を達成。

Q. 2011年3月期の業績は好調でしたがその要因についてお聞かせください。

当期は、アジアを中心とした国際経済の改善、企業の生産活動や輸出の増加により企業収益に一部改善の動きがみられました。

当社の市場で見ますと、工業関連市場の一部、特に電機・電子分野ではアジアを中心とした新興国の成長に支えられて持ち直しました。建築土木関連市場では国内の政策効果により新設住宅着工戸数は向上しましたが、本格回復には至っておらず、全体としては厳しい状況が続きました。また、原油・ナフサ価格高騰の影響を受け原材料、副資材価格は上昇基調で推移しました。

このような環境のもと、人と環境に優しい製品や高機能製品の開発および拡販に努め、厳しい外部環境に対応できる企業体質を構築するため、業務の一層の効率化と徹底的なコスト削減に取り組みました。

売上面では、建築土木関連市場では積極的な販売活動に努めたこと、および各種政策効果により住宅建設が持ち直したことなどにより売上高は前年に比べ9.5%増えました。また工業関連市場では電機市場やアジア地域での需要回復が続き売上高は前年に比べ4.5%増えました。

これらの結果、当期の連結売上高は、前期に比べ6.0%増の20,361百万円となり、利益面では、連結子会社のシー・エヌ・シー株式会社の生産が順調に推移し業績が好

更なる成長を目指します。

転したこともあり、営業利益は前期に比べ71.2%増の899百万円、経常利益は前期に比べ87.6%増の959百万円を計上することができました。また、当期純利益は本社移転計画に伴う特別損失を計上しましたが前期に比べ121.3%増の485百万円となりました。

Q. 今期の見通しについてお聞かせください。

今期も、アジア地域の経済成長や欧米の景気改善を背景に持ち直しが続くものと見込んでいますが、東日本大震災の経済に与える影響、長期化する円高やアフリカ・中東の不安定な政治情勢を受け原油・ナフサ価格が大幅に上昇するなど、先行きの不透明感が大きくなっています。

また、震災の影響により材料不足や原油・ナフサ価格の上昇による原材料、副資材価格の上昇、消費者心理の低下による低価格・節約志向が増すことが予測されます。更に国際的な環境、安全面の規制が強化されることから使用原材料の制約や変更などコストアップ要因も多く、経営環境は引き続き厳しい状況が続くものと予想しています。そのような状況に対処するため、徹底したコスト体質の改革を継続し、「環境」「次世代」「グローバル化」の3つのキーワードを設定して市場で競争優位に立てる地位を構築し、環境変化も新たな発展のチャンスとして活かす事ができる体質強化を進めていきます。



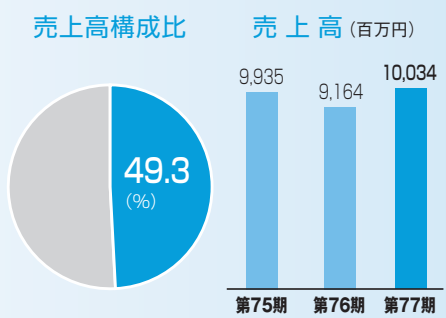
Q. 株主の皆様へメッセージをお願いします。

株主の皆様におかれましては、日頃より格別のご愛顧を賜り、厚く御礼申し上げます。今後も企業理念である、「人を大切にし、より良い製品をより多くの人々に提供することにより社会に貢献する」ことを拠りどころとして、地球環境の向上を意識し社会発展に貢献する企業を目指してまいります。今後ともなお一層のご支援、ご協力を賜りますようお願い申し上げます。



■ 当期の市場別ポイント

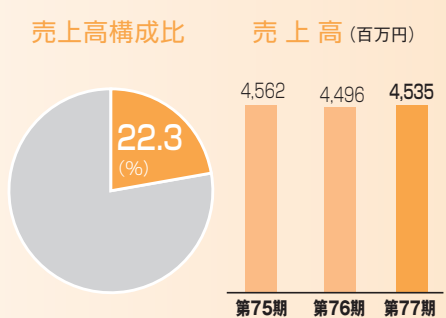
建築土木
関連市場



売上高 **10,034** 百万円

建築土木関連市場におきましては、大型建築現場や公共投資は低調に推移しましたが、積極的な販売活動に努めたことや各種政策効果による住宅建設の持ち直しによりセメダインタイルエース等の内外装工事用接着剤が伸張し、売上高は10,034百万円（前年同期比9.5%増）となりました。

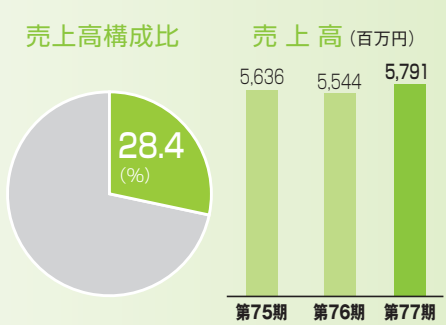
一般消費者
関連市場



売上高 **4,535** 百万円

一般消費者関連市場におきましては、雇用や所得の先行きに不透明感が強い中で、デフレ認識が浸透し低価格偏重指向が続いておりますが、一般用セメダインスーパーXシリーズの売上が伸張したほか、プラスチック・ゴムの接着に最適なセメダインUT110を市場投入するなどの拡販に努めました。また、東日本大震災による補修用途品の売上増加が一部に見られ、売上高は4,535百万円（前年同期比0.9%増）となりました。

工業
関連市場



売上高 **5,791** 百万円

工業関連市場におきましては、電機市場やアジア地域での需要回復が続いており、電子部品向け等の工業用セメダインスーパーX系接着剤の売上が堅調に推移いたしました。また、住宅用太陽光発電システムの増加による太陽電池向け高機能製品や鉄道車両向け高機能製品の売上も伸張し、売上高は5,791百万円（前年同期比4.5%増）となりました。

TOPICS 1

工業市場展示会 「テクノフロンティア」出展

2010年7月21日～23日に東京ビッグサイトで開催されました「先端要素技術に関する情報発信展示会 テクノフロンティア」に出展いたしました。スーパーXシリーズや放熱性接着剤の技術紹介を行い、多くのユーザー企業様からの来訪者で賑わいました。今後も、新技術の情報発信とユーザーコミュニケーションに努めてまいります。



トピックス | CEMEDINE 2011

テレビ番組にて 当社が紹介されました

昨年11月に日曜日朝の30分テレビ番組「がちりマンデー」(TBS系列)にて、「セメダイン」を取り上げていただきました。本社・開発センター・茨城工場にてロケを行い、スーパーX、瞬間接着剤3000や新開発技術のデモなどを披露いたしました。当社若手社員の生き活きと働く姿や、スタジオでの社長インタビューも大変好評でした。



TOPICS 2

TOPICS 3

当社のtwitterアカウントが元気に発信中です

話題のソーシャルネットワークサービス「twitter(ツイッター)」に当社アカウントを開設しております。既に多くの方々にフォローいただき、日々、活発にコミュニケーションしております。より一層身近なブランドとして溶け込める様に若手担当者も頑張っています。アカウントは cemedinecoltd です。是非フォローしてみてください。

● 特集 ●

住まいを守る マイホームメンテナンスシリーズ

プロ・スペックの品質で、 ご家庭でも手軽にDIY!!

マイホームメンテナンスシリーズは、プロ業界で評価の高い高性能スペック製品をDIYで気軽に利用できる新アイテムです。ご家庭から、プロ職人さんまで、ご満足いただける性能をご提供しています。

※ ブロック塀のひび割れや基礎コンクリートのひび割れなどの補修は、日曜大工ではできませんので、プロの工事業者さんにご依頼ください。

本紙面上で紹介している商品は、各用途における一例であり、その性能を保証するものではありません。

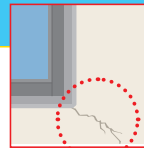
外壁の補修

外壁のひび割れ補修には



ひび割れシール

スーパーシール



ブロック塀の欠け割れ補修には



ハイクイック



PM165-R



屋根の補修

瓦のズレや割れの補修には



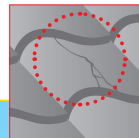
屋根シール

瓦用 日本瓦



8060

カーポートのポリ
カーボネート樹脂
製屋根のひび割れ
補修には



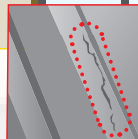
8051N



金属部分



金属シール



石材の補修

石材のズレ補修・ズレ防止には



石材シール

墓石用

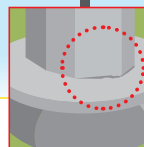
石材の割れ補修には



ハイクイック



スーパーシール



■ 連結財務諸表



連結貸借対照表

(単位：百万円)

科目	当期	前期
	(平成23年3月31日現在)	(平成22年3月31日現在)
資産の部		
流動資産	12,568	11,498
固定資産	4,623	5,274
有形固定資産	3,146	3,478
無形固定資産	209	248
投資その他の資産	1,266	1,547
繰延資産	3	6
資産合計	17,195	16,780
負債の部		
流動負債	7,433	6,599
固定負債	1,166	1,883
負債合計	8,600	8,482
純資産の部		
株主資本	8,638	8,333
資本金	3,050	3,050
資本剰余金	2,676	2,676
利益剰余金	3,097	2,714
自己株式	△185	△108
その他の包括利益累計額	△181	△137
その他有価証券評価差額金	△44	△6
為替換算調整勘定	△137	△131
新株予約権	40	20
少数株主持分	98	80
純資産合計	8,595	8,297
負債純資産合計	17,195	16,780

連結損益計算書

(単位：百万円)

科目	当期	前期
	(平成22年4月1日から 平成23年3月31日まで)	(平成21年4月1日から 平成22年3月31日まで)
売上高	20,361	19,205
売上原価	14,903	14,261
売上総利益	5,457	4,944
販売費及び一般管理費	4,558	4,418
営業利益	899	525
営業外収益	155	104
営業外費用	95	118
経常利益	959	511
特別損失	162	42
税金等調整前当期純利益	796	469
法人税、住民税及び事業税	154	27
法人税等調整額	124	203
少数株主損益調整前当期純利益	517	—
少数株主利益	32	18
当期純利益	485	219

■ 会社概要・株式の状況 (平成23年3月31日現在)



● 会社の概要

商号	セメダイン株式会社 (CEMEDINE CO., LTD.)
本社	〒141-8620 東京都品川区東五反田4-5-9
設立	昭和23年4月22日 (創業大正12年11月)
上場証券取引所	東京証券取引所 (市場2部)
資本金	30億5,037万5千円
従業員数	261名
主な事業内容	接着剤・シーリング材・粘着材・特殊塗料・コーティング剤およびその加工品の製造販売 接着および防水等に関する施工および請負
主要取引銀行	三菱東京UFJ銀行 りそな銀行 三菱UFJ信託銀行

● 取締役および監査役 (平成23年6月24日現在)

代表取締役会長	黒川 靖生
代表取締役社長	荒井 進
専務取締役	小倉 健之亮 営業統括本部長
常務取締役	生井 照雄 生産・物流本部長・茨城工場長
常務取締役	松本 有祐 管理本部長・人事総務部長
取締役	成塚 隆男 危機管理担当・チーフコンプライアンスオフィサー・購買部長
取締役	猪瀬 一弘 管理部長・情報統括室長
取締役	杉浦 條二 営業統括副本部長
監査役 (常勤)	高津 正治
監査役	小澤 徹夫
監査役	細野 幸男
監査役	渡辺 政宏

● 株式の状況

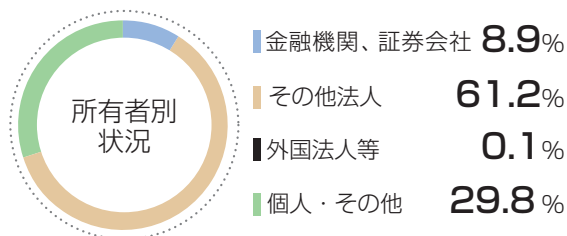
発行可能株式総数	40,000,000株
発行済株式の総数	15,167,000株
株主数	1,230名

大株主 (上位10名)

株主名	当社への出資状況	
	持株数(千株)	持株比率(%)
株式会社カネカ	4,445	30.45
セメダイン共栄会	1,427	9.77
三菱商事株式会社	1,008	6.90
東レ・ダウコーニング株式会社	563	3.85
株式会社三菱東京UFJ銀行	518	3.54
株式会社りそな銀行	400	2.74
信越化学工業株式会社	400	2.74
日本ウイリング株式会社	310	2.12
株式会社INAX	300	2.05
株式会社丸運	200	1.37

(注) 持株比率については、自己株式(570,717株)を控除して算出しております。

● 株式の分布状況



株主メモ

事業年度	4月1日～翌年3月31日
利益配当金 受領株主確定日	3月31日・9月30日
定時株主総会	毎年6月
株主名簿管理人 特別口座の口座管理機関	三菱UFJ信託銀行株式会社
同連絡先	三菱UFJ信託銀行株式会社 証券代行部 〒137-8081 東京都江東区東砂七丁目10番11号 電話 0120-232-711 (通話料無料)
上場証券取引所	東京証券取引所 (市場2部)
公告の方法	電子公告により行います。 公告掲載URL (http://www.cemedine.co.jp/) (ただし、事故その他やむを得ない事由によって電子公告による公告をすることができない場合は、日本経済新聞に公告いたします。)

(ご注意)

- 株券電子化に伴い、株主様の住所変更、買取請求その他各種お手続きにつきましては、原則、口座を開設されている口座管理機関(証券会社等)で承ることとなっております。口座を開設されている証券会社等にお問合せください。株主名簿管理人(三菱UFJ信託銀行)ではお取り扱いできませんのでご注意ください。
- 特別口座に記録された株式に関する各種お手続きにつきましては、三菱UFJ信託銀行が口座管理機関となっておりますので、右記特別口座の口座管理機関(三菱UFJ信託銀行)にお問合せください。なお、三菱UFJ信託銀行全国各支店にてもお取次ぎいたします。
- 未受領の配当金につきましては、三菱UFJ信託銀行本支店でお支払いいたします。

インターネット ホームページ

ホームページで当社の事業活動、株主投資家向け情報などを掲載しております。ぜひご利用ください。

<http://www.cemedine.co.jp/>



株主優待制度の内容

(1) 対象株主

毎年3月31日の最終の株主名簿に記録された1単元(1,000株)以上保有の株主様。

(2) 優待品

2,000円～3,000円相当の当社商品を贈呈することを基本といたします。

(3) 贈呈時期

毎年、定時株主総会后(6月下旬～7月上旬)に送付する予定であります。

株式に関するお手続きについて

● 特別口座に記録された株式

お手続き、ご照会等の内容	お問合せ先	
特別口座から一般 口座への振替請求	特別口座の 口座管理機関	三菱UFJ信託銀行株式会社 証券代行部 〒137-8081 東京都江東区東砂七丁目10番11号 TEL 0120-232-711 (通話料無料)
単元未満株式の 買取請求		
住所・氏名等のご変更		
特別口座の残高照会		
配当金の受領方法の 指定(※)	株主名簿管理人	[手続書類のご請求方法] 音声自動応答電話によるご請求 0120-244-479 (通話料無料) インターネットによるダウンロード http://www.tr.mufg.jp/daikou/
郵便物の発送と 返戻に関するご照会		
支払期間経過後の 配当金に関するご照会		
株式事務に関する 一般的なお問合せ		

(※) 特別口座に記録された株式をご所有の株主の皆様は受領方法として株式数比例配分方式はご選択いただけません。

証券会社等の口座に記録された株式

お手続き、ご照会等の内容	お問合せ先	
郵便物の発送と 返戻に関するご照会	株主名簿管理人	三菱UFJ信託銀行株式会社 証券代行部 〒137-8081 東京都江東区東砂七丁目10番11号 TEL 0120-232-711 (通話料無料)
支払期間経過後の 配当金に関するご照会		
株式事務に関する 一般的なお問合せ		
上記以外のお手続き、 ご照会等	口座を開設されている証券会社等にお問合せください。	

セメダイン株式会社

本社 〒141-8620 東京都品川区東五反田 4-5-9
Tel:03-3442-1331



本冊子は環境保全のため再生紙を使用し、
植物油インキで印刷しています。